



*Ricostruzione digitale tridimensionale del Teatro*

## Teatro Cantero Indagine strumentale

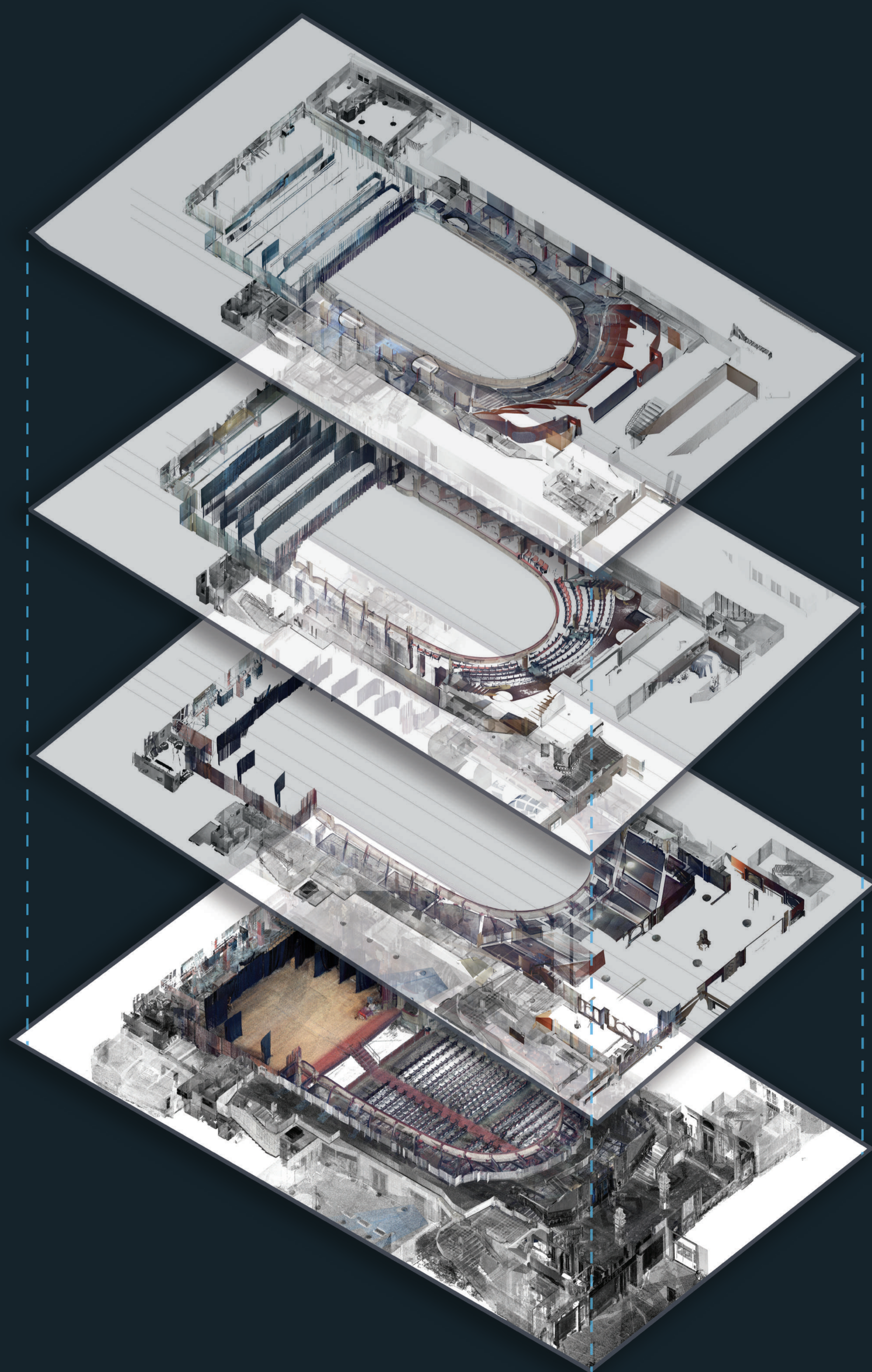
Progetto Digitale s.r.l.

Nel caso del Teatro Cantero in Chiavari, come spesso accade quando ci si trova ad operare su beni storici, si ha a che fare con documentazione scarna, datata e, in parte o del tutto, non rispondente alla situazione attuale del bene.

Si è scelto quindi di effettuare una campagna conoscitiva piuttosto profonda, che potesse fornire ai diversi tecnici coinvolti nella progettazione una base affidabile su cui redigere una proposta progettuale concreta ed una quantificazione delle opere il più possibile aderente alla realtà.

Si è proceduto quindi ad effettuare un rilievo laser scanner fotografico dell'intero stabile che potesse fornire una copia esatta di tutti gli spazi interni del Teatro, dal locale sottopalco alla graticcia, di tutti i locali secondari, per verificare la possibilità di passaggio di nuovi impianti e degli spazi esterni in adiacenza allo stabile.

Il risultato ottenuto è una copia digitale identica alla realtà, un insieme geometrico di punti di coordinate note con una densità tale da riuscire a rappresentare perfettamente tutte le superfici degli oggetti rilevati e che, grazie a specifici softwares, può essere misurata e navigata in ogni sua parte, nonché utilizzata in un ambiente CAD, per essere sezionata sui tre diversi assi.



*Rilievo laser scan 3D - vista assonometrica dei vari livelli*